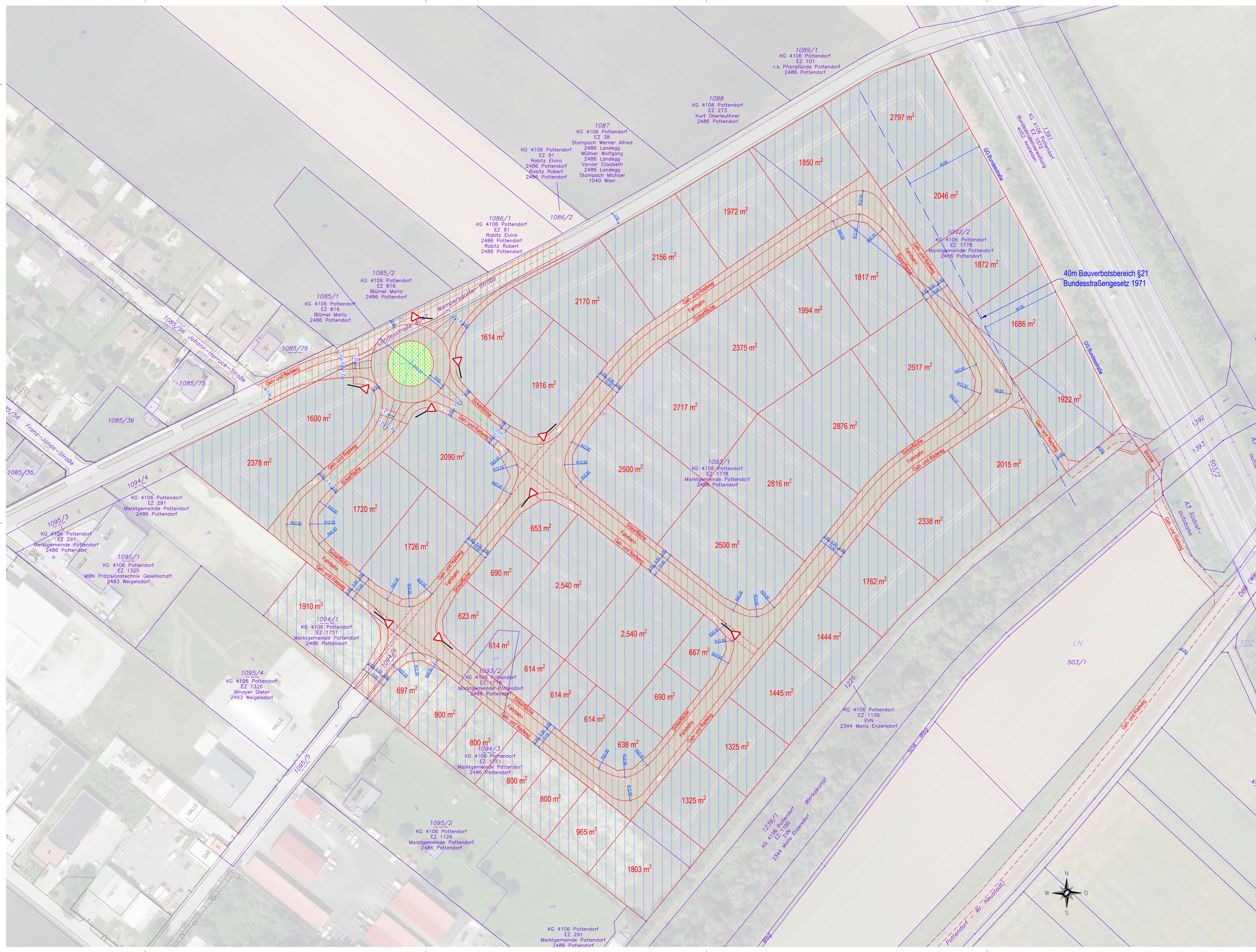


Dieser Plan ist unser geistiges Eigentum und darf nur mit
 ausdrücklicher Einwilligung verwendet, vervielfältigt und weiterverbreitet werden.
 Änderungen werden nicht ohne schriftliche Genehmigung des Planverfassers vorgenommen.



Fläche öffentliches Gut: 21.600m²
 Fläche Betriebsgrundstücke: 83.370m²
 Anzahl Parzellen: 52

Entwurf	Projekt	
	Betriebsgebiet Wampersdorfer Straße 2486 Pottendorf	
	Bauverber	
	Marktgemeinde Pottendorf Alte Spinnerei 1 2486 Pottendorf	
Behörde	Grundigentümer	Planverfasser
Marktgemeinde Pottendorf Alte Spinnerei 1 2486 Pottendorf	Marktgemeinde Pottendorf Alte Spinnerei 1 2486 Pottendorf	kosaplaner
Inhalt		
Blatt 2.1 Lageplan		
Index / Datum	Verfasser	Art der Änderung
A / 23.01.2024	sm	Kreisverkehr lt. Besprechung vom 10.01.2024 konstruiert
Index		
A		
Plannummer S814 / 02 / 2.1		
Maßstab 1:750		
Datum Ersterstellung 18.10.2023		
gezeichnet sm		
VORABZUG		kosaplaner
kosaplaner gmbh Aredstraße 29/1 2544 Leobersdorf		T +43 2256 20416 buero@kosaplaner.at www.kosaplaner.at

